



ISSIRFA

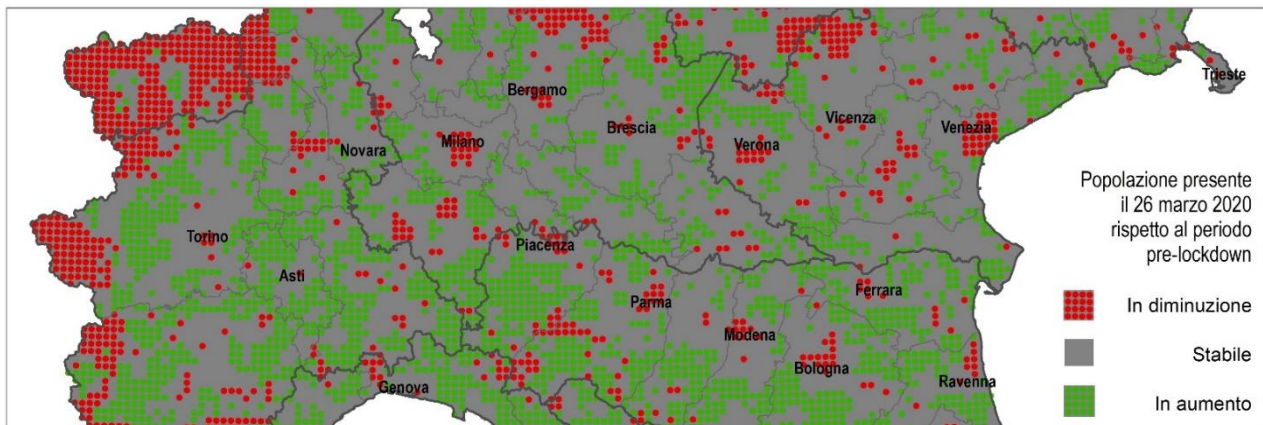


Consiglio Nazionale delle Ricerche



SOCIETÀ
GEOGRAFICA
ITALIANA
ONLUS

Pandemia e territorio: città, aree interne e questione meridionale



Roma, 11 Marzo 2021, ore 15.00-17.30

Coordina: Raffaella Coletti, CNR-ISSIRFA

Saluti di: Giulio Salerno, Direttore CNR-ISSIRFA; Claudio Cerreti, Presidente della Società Geografica Italiana

Pandemia e città | Filippo Celata, Università di Roma La Sapienza

Pandemia e aree interne | Sabrina Lucatelli, Dipartimento Politiche di Coesione, Pdcn

Pandemia e Mezzogiorno | Luca Bianchi, Svimez

Conclusioni: Francesca Governa, Politecnico di Torino

L'evoluzione della pandemia da Covid-19 e i suoi impatti interrogano fortemente, in Italia come in altri paesi, l'organizzazione del territorio e i suoi tradizionali squilibri tra centri urbani e periferie, il nord e il sud del paese, la 'polpa' delle aree più urbanizzate e l'osso' delle aree interne e marginali. La crisi si è manifestata in modo molto diverso nei territori, accelerando alcune dinamiche preesistenti e determinando, potenzialmente, ulteriori divari, così come inedite opportunità per affrontare e invertire questi processi. Quanto di quello che osserviamo è temporaneo o permanente? Cosa può fare l'azione pubblica per progettare nuove geografie, un nuovo rapporto tra società e territorio?

Coordinamento scientifico: Filippo Celata – Raffaella Coletti | **Segreteria organizzativa:** Filomena Guglielmi

Il workshop, organizzato in collaborazione con la Società Geografica Italiana, è parte del Ciclo di webinar ISSIRFA-CNR su **Autonomie, territori e istituzioni di fronte alle sfide dell'emergenza sanitaria.**

La partecipazione al workshop è aperta a tutti, previa registrazione al seguente link:
<https://register.gotowebinar.com/register/4087418396608654608>

L'evento potrà essere seguito in diretta anche sulla pagina Facebook della Società Geografica Italiana:
<https://www.facebook.com/societa.geografica.italiana/>